



## SCHEDA VEICOLO

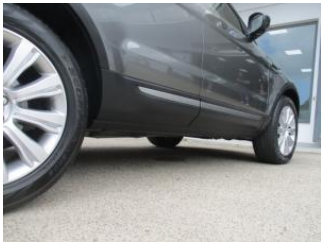
### Dettagli veicolo

VIN	SALVA2DN9JH292666	TARGA	FN808LW	PERCORRENZA KM	72606	DATA IMMAT.	07/02/2018
LOCALITA	416855 - SCALA SRL, Via Antiniana 2 (Via Eduardo Scarfoglio), 80078, POZZUOLI (NA)					DATA PERIZIA	09/06/2022
MODELLO	LAND ROVER RANGE ROVER EVOQUE 2.0 TD4 150cv SE 4x4		COLORE	Carpathian Grey		TIPO SMALTO	METALL/DOPPIO





# ALD Automotive





## Dotazioni generiche

Antenna radio/navi	V
Autoradio	V
Navigatore	X
Climatizzatore	V
Alzacristalli funzionanti	V
Tergicristalli funzionanti	V
Interni puliti/accettabili	V
Veicolo con allestimenti speciali	X
Veicolo con loghi o serigrafie	X

## Elemento rimovibile

Tappeto vano bagagli	V
Cappelliera	V
Martinetto	X

## Documento tecnico

Carta di circolazione	V
Ultima revisione regolare	X
Libretto di manutenzione	V
Chiave principale	V
Seconda chiave	X
Telecomandi chiavi	V
Chiusure centralizzate funzionanti	V

## Pneumatici

Pneumatico ant dx	Pirelli	235/55/19	estivo	5.5 mm
Pneumatico ant sx	Pirelli	235/55/19	estivo	5 mm
Pneumatico post dx	Pirelli	235/55/19	estivo	5.5 mm
Pneumatico post sx	Pirelli	235/55/19	estivo	5.5 mm
Ruota di scorta				

## Dettaglio danni

Componente: #PRM# Disco ruota anteriore sx danneggiato

Lato:



Componente: Revisione ministeriale

Lato:



Componente: Seconda chiave mancante

Lato:



Componente: #PRM# Spoiler paraurti ant.

Lato:



Componente: #PRM# Modanatura lat. paraurti ant.

Lato: DX



Componente: #PRM# Porta ant.

Lato: SX



Componente: #PRM# Paraurti post.

Lato:



Componente: #PRM# Porta ant.

Lato: DX





Componente: #PRM# Fodera cuscino sedile ant. Pelle T

Lato: DX



Componente: #PRM# Fodera cuscino sedile post. Pelle

Lato:



Componente: #PRM# Fodera cuscino sedile ant. Pelle

Lato: SX



Componente: #PRM# Pannello int. portello post.

Lato:



#### LEGENDA DESCRIZIONI

**D.E.:** Difetto di esecuzione su area riparata in precedenza

**FORFAIT/FF/RIPARAZIONE:** Lieve anomalia riparabile con tecniche di SMART repair

**PRIMER:** Componente fornito già pre-trattato per la verniciatura

**PRM:** Normale usura