

## SCHEDA VEICOLO

### Dettagli veicolo

VIN	W0VJD7EC5KB820821	TARGA	FV844SE	PERCORRENZA KM	16685	DATA IMMAT.	28/02/2019
MODELLO	OPEL MOKKA X 1.6 CDTI Innovation 136cv S&S 4x2 MT6 Sport utility vehicle 5-door (Euro)					DATA PERIZIA	03/11/2021



### elenco diagnosi e verifiche effettuate

#### Conformità generale

Veicolo in linea con il kilometraggio registrato

#### Stato pneumatici in consegna

Conforme agli standard di sicurezza previsti dal CdS

#### Trasmissione e impianto frenante

Inserimento marce

Verifica spia freni

Verifica freno stazionamento

#### Impianto elettrico

Avviamento

Luci interne ed esterne

Spie quadro strumenti accese

#### Liquidi

Livello liquidi

#### Verifica funzionale accessori / servizi abitacolo

Climatizzatore

Radio e/o navigatore (se presente)

Alzacristalli

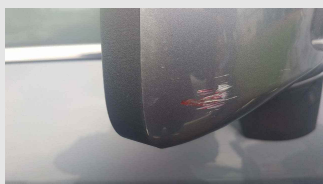
Chiusure centralizzate

### Dettaglio danni

Componente: Calotta retrovisore est.

Posizione: Destra

1



Componente: Paraurti ant. parte inf.

Posizione:

2





# ALD Automotive

Componente: Paraurti post. parte sup.

Posizione:

3



Componente: Porta ant.

Posizione: Destra

4



Componente: Porta ant.

Posizione: Sinistra

5



Componente: Porta post.

Posizione: Destra

6



#### LEGENDA DESCRIZIONI

**D.E.:** Difetto di esecuzione su area riparata in precedenza

**FORFAIT/FF/RIPARAZIONE:** Lieve anomalia riparabile con tecniche di SMART repair

**PRIMER:** Componente fornito già pre-trattato per la verniciatura

**PRM:** Normale usura