

SCHEDA VEICOLO

Dettagli veicolo

VIN	NMTKZ3BX50R054626	TARGA	FM915FG	PERCORRENZA KM	40260	DATA IMMAT.	13/11/2017
MODELLO	TOYOTA C-HR 1.8H (122CV) E-CVT Style Sport utility vehicle 5-door					DATA PERIZIA	11/11/2021



elenco diagnosi e verifiche effettuate

Conformità generale

Veicolo in linea con il kilometraggio registrato

Stato pneumatici in consegna

Conforme agli standard di sicurezza previsti dal CdS

Trasmissione e impianto frenante

Inserimento marce

Verifica spia freni

Verifica freno stazionamento

Impianto elettrico

Avviamento

Luci interne ed esterne

Spie quadro strumenti accese

Liquidi

Livello liquidi

Verifica funzionale accessori / servizi abitacolo

Climatizzatore

Radio e/o navigatore (se presente)

Alzacristalli

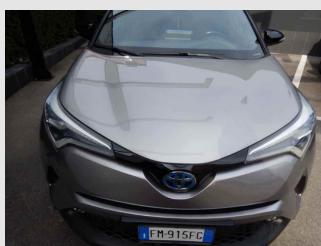
Chiusure centralizzate

Dettaglio danni

Componente: Cofano ant. Prm

Posizione:

1



Componente: Paraurti ant. Prm

Posizione:

2



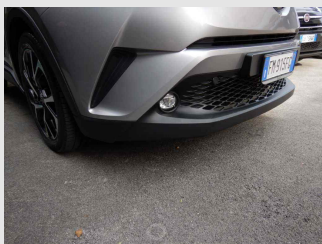


ALD Automotive

Componente: Paraurti inf. ant. Prm

Posizione:

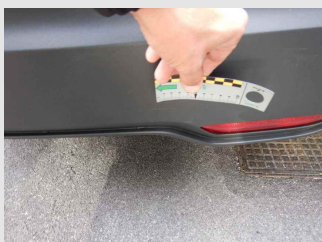
3



Componente: Paraurti inf. post. Prm

Posizione:

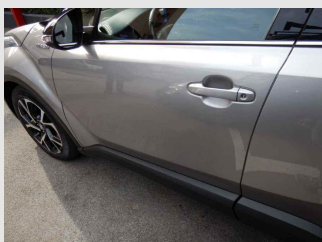
4



Componente: Porta ant. Prm

Posizione: Sinistra

5



Componente: Tetto Prm

Posizione:

6



Componente: Volante Prm

Posizione:

7



LEGENDA DESCRIZIONI

D.E.: Difetto di esecuzione su area riparata in precedenza

FORFAIT/FF/RIPARAZIONE: Lieve anomalia riparabile con tecniche di SMART repair

PRIMER: Componente fornito già pre-trattato per la verniciatura

PRM: Normale usura