

SCHEDA VEICOLO

Dettagli veicolo

VIN	ZDCKF23A0HF016199	TARGA	EL48055	PERCORRENZA KM	21489	DATA IMMAT.	04/05/2018
MODELLO	HONDA SH 150 ABS BAULETTO E PARABREZZA E4 Motociclo 2-door					DATA PERIZIA	12/10/2021



elenco diagnosi e verifiche effettuate

Conformità generale

Veicolo in linea con il kilometraggio registrato

Stato pneumatici in consegna

Conforme agli standard di sicurezza previsti dal CdS

Trasmissione e impianto frenante

Inserimento marce

Verifica spia freni

Verifica freno stazionamento

Impianto elettrico

Avviamento

Luci interne ed esterne

Spie quadro strumenti accese

Liquidi

Livello liquidi

Verifica funzionale accessori / servizi abitacolo

Climatizzatore

Radio e/o navigatore (se presente)

Alzacristalli

Chiusure centralizzate

Dettaglio danni

Componente: Carena sottosella (PRM)

Posizione: Sinistra

1



Componente: Carenatura ant. lat.

Posizione: Sinistra

2





ALD Automotive

Componente: Copertura sup. bauletto post.

Posizione:

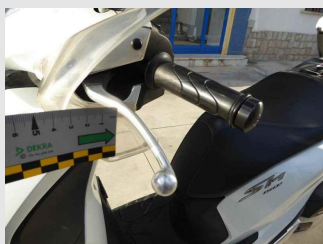
3



Componente: Leva freno post. (PRM)

Posizione:

4



Componente: Parabrezza plexiglass (PRM)

Posizione:

5



Componente: Parafango ant.

Posizione:

6



Componente: Paramano plexiglass

Posizione: Sinistra

7



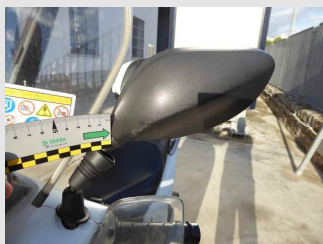


ALD Automotive

Componente: Specchio retrovisore

Posizione: Sinistra

8



LEGENDA DESCRIZIONI

D.E: Difetto di esecuzione su area riparata in precedenza

FORFAIT/FF/RIPARAZIONE: Lieve anomalia riparabile con tecniche di SMART repair

PRIMER: Componente fornito già pre-trattato per la verniciatura

PRM: Normale usura