

## SCHEDA VEICOLO

### Dettagli veicolo

VIN	ZFA31200003809922	TARGA	FH167BA	PERCORRENZA KM	15973	DATA IMMAT.	16/01/2017
MODELLO	FIAT PANDA 1.2 69cv EasyPower E6 Easy Hatchback 5-door					DATA PERIZIA	21/06/2021



### elenco diagnosi e verifiche effettuate

#### Conformità generale

Veicolo in linea con il kilometraggio registrato

#### Stato pneumatici in consegna

Conforme agli standard di sicurezza previsti dal CdS

#### Trasmissione e impianto frenante

Inserimento marce

Verifica spia freni

Verifica freno stazionamento

#### Impianto elettrico

Avviamento

Luci interne ed esterne

Spie quadro strumenti accese

#### Liquidi

Livello liquidi

#### Verifica funzionale accessori / servizi abitacolo

Climatizzatore

Radio e/o navigatore (se presente)

Alzacristalli

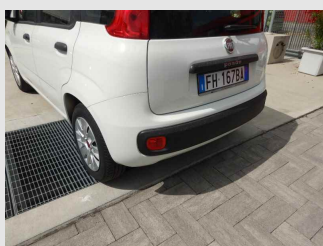
Chiusure centralizzate

### Dettaglio danni

Componente:

Posizione:

1



Componente: Calotta retr. PRM

Posizione: Destra

2



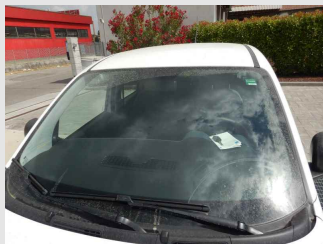


# ALD Automotive

Componente: Parabrezza PRM

Posizione:

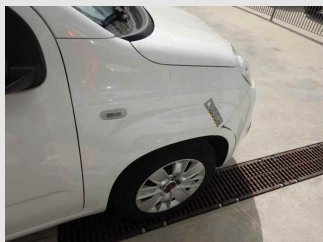
3



Componente: Parafango ant.

Posizione: Destra

4



Componente: Paraurti ant.

Posizione:

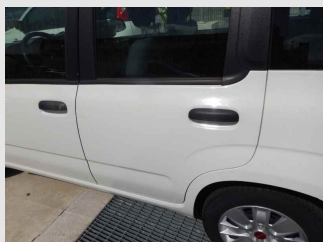
5



Componente: Porta post PRM

Posizione: Sinistra

6



Componente: Sottoporta

Posizione: Sinistra

7



## LEGENDA DESCRIZIONI

**D.E.:** Difetto di esecuzione su area riparata in precedenza

**FORFAIT/FF/RIPARAZIONE:** Lieve anomalia riparabile con tecniche di SMART repair

**PRIMER:** Componente fornito già pre-trattato per la verniciatura

**PRM:** Normale usura