

SCHEDA VEICOLO

Dettagli veicolo

VIN	1C4BU0000JPG89388	TARGA	FN159GG	PERCORRENZA KM	57421	DATA IMMAT.	31/01/2018
MODELLO	JEEP RENEGADE 2.0 MJet 140cv Limited 4WD Sport utility vehicle 5-door					DATA PERIZIA	06/07/2021



elenco diagnosi e verifiche effettuate

Conformità generale

Veicolo in linea con il kilometraggio registrato

Stato pneumatici in consegna

Conforme agli standard di sicurezza previsti dal CdS

Trasmissione e impianto frenante

Inserimento marce

Verifica spia freni

Verifica freno stazionamento

Impianto elettrico

Avviamento

Luci interne ed esterne

Spie quadro strumenti accese

Liquidi

Livello liquidi

Verifica funzionale accessori / servizi abitacolo

Climatizzatore

Radio e/o navigatore (se presente)

Alzacristalli

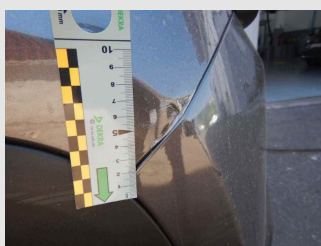
Chiusure centralizzate

Dettaglio danni

Componente: Modanatura parafango post. PRM

Posizione: Sinistra

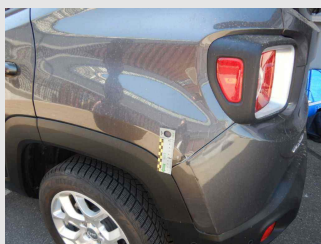
1



Componente: Parafango post.

Posizione: Sinistra

2





ALD Automotive

Componente: Parafango post. PRM

Posizione: Destra

3



Componente: Paraurti ant. parte inf. PRM

Posizione:

4



Componente: Paraurti ant. parte sup.

Posizione:

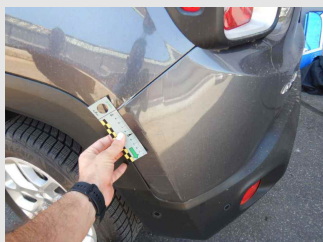
5



Componente: Paraurti post. lat.

Posizione: Sinistra

6



Componente: Paraurti post. PRM

Posizione:

7



LEGENDA DESCRIZIONI

D.E.: Difetto di esecuzione su area riparata in precedenza

FORFAIT/FF/RIPARAZIONE: Lieve anomalia riparabile con tecniche di SMART repair

PRIMER: Componente fornito già pre-trattato per la verniciatura

PRM: Normale usura